

Запросить стоимость: [sales@n-power.ru](mailto:sales@n-power.ru)

ИБП Power-Vision



ИБП Power-Vision 4 KVA



ИБП Power-Vision 6 KVA

- Power-Vision: 4 кВА / 3.2 кВт (1ф/1ф)  
 Power-Vision: 6 кВА / 4.8 кВт (1ф/1ф, 3ф/1ф)  
 Power-Vision: 8 кВА / 6.4 кВт (1ф/1ф, 3ф/1ф)  
 Power-Vision: 10 кВА / 8.0 кВт (1ф/1ф, 3ф/1ф)  
 Power-Vision LT: 4 кВА / 3.2 кВт (1ф/1ф)  
 Power-Vision LT: 6 кВА / 4.8 кВт (1ф/1ф)  
 Power-Vision LT: 8 кВА / 6.4 кВт (1ф/1ф)  
 Power-Vision LT: 10 кВА / 8.0 кВт (1ф/1ф)

#### Power-Vision. Источники бесперебойного питания. N-Power. 4 кВА ... 10 кВА

Схема On-Line с двойным преобразованием напряжения. Однофазные и трехфазные модели. Для защиты вычислительного оборудования, компьютерных залов, офисов небольших организаций и другой нагрузки, предъявляющей повышенные требования к бесперебойности электропитания, качеству напряжения и его форме.

Источники бесперебойного питания (ИБП / UPS) серии Power-Vision построены по схеме On-Line с двойным преобразованием напряжения с выходным изолирующим трансформатором и инвертором на IGBT-транзисторах. Выпускаются модификации с 3ф или 1ф входом и 1ф выходом.

Благодаря своим особенностям ИБП данной серии идеально подходят для организации бесперебойного питания нагрузки, чувствительной не только к отключению сети или изменениям параметров входного напряжения, но и к электрическим шумам и импульсам, которые могут вызвать сбой в работе оборудования серверных комнат, телекоммуникационных станций или промышленных систем.

С помощью UPS данной серии можно создавать системы бесперебойного питания с длительным временем автономной работы. Во-первых, они совместимы с дизель-генераторами различных типов. Во-вторых, позволяют подключать дополнительные внешние батарейные блоки (ВОН17, ВОН26) с собственным зарядным устройством,

что обеспечивает их быстрый заряд вне зависимости от суммарной емкости аккумуляторов. В-третьих, выпускаются модели LT без встроенных аккумуляторов, но с зарядным устройством повышенной мощности. Они предназначены для работы с большим количеством внешних аккумуляторов любого типа, в том числе и относительно недорогих, что дает существенный выигрыш в общей стоимости системы.

С помощью UPS данной серии можно создавать системы бесперебойного питания с длительным временем автономной работы. Во-первых, они совместимы с дизель-генераторами различных типов. Во-вторых, позволяют подключать дополнительные внешние батарейные блоки (ВОН17, ВОН26) с собственным зарядным устройством, что обеспечивает их быстрый заряд вне зависимости от суммарной емкости аккумуляторов. В-третьих, выпускаются модели LT без встроенных аккумуляторов, но с зарядным устройством повышенной мощности. Они предназначены для работы с большим количеством внешних аккумуляторов любого типа, в том числе и относительно недорогих, что дает существенный выигрыш в общей стоимости системы.

ИБП данной серии оборудованы органами управления и контроля, вынесенными на лицевую панель устройств. Для индикации состояния системы используется жидкокристаллический дисплей, отображающий в реальном масштабе времени параметры и статус UPS (47 статусных и аварийных сообщений и 22 параметра). Любое изменение состояния агрегата записывается в его буферную память для дальнейшего считывания и анализа при необходимости.

Вся работа ИБП данной серии осуществляется с помощью встроенного микропроцессора. Он контролирует функционирование внутренних узлов устройства, правильность его подключения к электросети, осуществляет периодическое тестирование батарей, управление быстрым гибридным Vurpass-переключателем, рассчитанным на трехкратную перегрузку по току.

UPS Power-Vision комплектуются программным обеспечением UPSilon 2000 для автоматической свертки ОС и дистанционного мониторинга. Информационное подключение агрегата может осуществляться через порт RS232 или по сети через SNMP/HTTP-адаптер.



**ИБП Power-Vision 10 KVA**



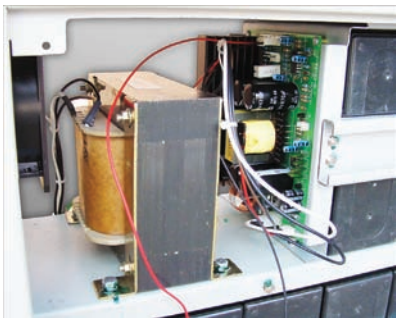
**Панель управления**



**Батарея ВОН17**



**Батарея ВОН17**



**Встроенное зарядное устройство**

**Расчетное время автономной работы ИБП  
Устройства с дополнительными батарейными  
блоками при полной нагрузке, ч:мин**

Модель	Батарейные блоки		
	ВОН17	ВОН26	2 x ВОН26
4 кВА	1 : 10	1 ; 30	2 : 40
6 кВА	0 : 42	0 ; 55	1 : 35
8 кВА	0 : 20	0 : 25	0 : 42
10 кВА*	0 : 08	0 : 12	0 : 20

*\* Модель Power-Vision 10 кВА поставляется в комплекте с одним внешним батарейным блоком ВОН17 (без встроенного зарядного устройства).*

**Время автономной работы UPS Power-Vision  
LT при полной нагрузке и максимальной  
емкости батарей, ч:мин**

Модель	Макс. емкость батарей	Время автономной работы
4 кВА	120 Ач	5:30
6 кВА	120 Ач	3:10
10кВА	120 Ач	1:15



**ИБП Power-Vision**



**ИБП Power-Vision**

Модель	4 кВА	6 кВА	8 кВА	10 кВА
Мощность, кВА / кВт	4 / 3.2	6 / 4.8	8 / 6.4	10 / 8
<b>Вход</b>				
Номинальное напряжение, В	Для однофазных моделей: 220 / 230 / 240 ±20%; для трехфазных моделей: 380 / 400 / 415 ±20%			
Частота, Гц	50 ±5%			
Исполнение	Для однофазных моделей: фаза, нейтраль, земля; для трехфазных моделей: 3 фазы, нейтраль, земля			
<b>Вход</b>				
Напряжение, В	220 / 230 / 240 (соответствует входному номиналу), точность стабилизации ±2%			
Частота, Гц	50 ±0.5%			
Скорость синхронизации	1 Гц/с; при выбеге частоты за пределы 50 Гц ±5% инвертор работает от собственного генератора			
Форма выходного напряжения	Синусоида			
Коэффициент гармонических искажений	Менее 3% при линейной нагрузке, менее 5% при нелинейной нагрузке			
Крест-фактор	3:1			
<b>Батареи</b>				
Спецификация	16 x 12 В, 7 Ач	16 x 12 В, 17 Ач	16 x 12 В, 17 Ач	16 x 12 В, 17 Ач
Время работы на батареях при нагрузке 100% / 50%, мин	11 / 24	20 / 45	12 / 26	8 / 18
Время заряда до уровня 90%, ч	8			
<b>Защита</b>				
Перегрузочная способность	120% в течение 30 мин, 150% в течение 30 с			
Короткое замыкание	Автоматическое отключение UPS			
Перегрев	Автоматическое переключение в режим Вурасс для защиты от перегрева			
Входная цепь	Размыкатель с защитой от короткого замыкания			
Ослабление помех, дБА	40 (в диапазоне частот 10 ... 100 кГц) 70 (в диапазоне частот 100 кГц ... 100 МГц)			
<b>Панель управления</b>				
Управление	Микропроцессорное управление и контроль			
ЖК-дисплей	Алфавитно-цифровой (2 строки, 32 символа)			
Светодиодная индикация	8 основных состояний UPS			
Число кнопок управления	8			
<b>Удаленный мониторинг</b>				
Коммуникационный порт	RS232			
«Сухие» контакты	Нормальная работа / Вурасс / Работа от батарей / Батареи разряжены			
<b>Механические параметры и окружающая среда</b>				
Габариты (Ш x Г x В), мм	260 x 600 x 700	390 x 680 x 700	390 x 790 x 820	
Вес нетто, кг	78	195	240	280
Вес нетто (для моделей LT), кг	54	130	173	180
Собственный акустический шум, дБА	< 50	< 55	< 60	
Условия окружающей среды	Температура 0 ... 40°C Влажность 0 ... 90% (при условии отсутствия конденсата)			