

Свинцово-кислотные аккумуляторные батареи "Парус электро" серии HM предназначены для использования в источниках бесперебойного питания малой и средней мощности, системах безопасности, электроприборах и с другим оборудованием, требующим автономной работы при нарушении электропитания. В производстве аккумуляторов HM используется технология AGM (электролит, связанный в стекловолоконном мате с дополнительными сепараторами) благодаря чему аккумуляторы практически не нуждаются в обслуживании, удобны в эксплуатации и имеют хорошие разрядные характеристики. Применение решетки из свинцово-оловянно-кальциевого сплава позволяет изготавливать более легкие и прочные пластины. Электролиз воды на них начинается при более высоких напряжениях, а кристаллы, образующиеся в подобных пластинах, мелкие и однородные. Это снижает выброс водорода и продлевает срок эксплуатации АКБ. Срок службы аккумуляторов этой серии составляет 10-12 лет.



### Конструкция батареи

Компонент	Полож. пластина	Отриц. пластина	Корпус	Крышка	Клапан	Клеммы	Сепаратор	Электролит
Материал	Диоксид свинца	Свинец	ABS	ABS	Каучук	Медь	Стекловолокно	Серная кислота

### Технические характеристики

Номинальное напряжение.....	12 В
Число элементов.....	6
Срок службы.....	10-12 лет
Номинальная емкость (25°C)	
10 часовой разряд (5.5 А; 10.8 В).....	55 Ач
5 часовой разряд (9.23 А; 10.5 В).....	46.15 Ач
1 часовой разряд (35.1 А; 9.6 В).....	35.1 Ач
Саморазряд	3% емкости в месяц при 20 °С
Внутреннее сопротивление	
полностью заряженной батареи (25°C).....	7.2 мОм

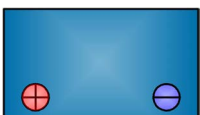
### Рабочий диапазон температур

Разряд.....	-20 +60 °С
Заряд.....	-10 +60 °С
Хранение.....	-20 +60 °С
Макс. разрядный ток (25°C).....	550 А(5с)
Циклический режим (2.4-2.45 В/эл)	
Макс. зарядный ток.....	16.5 А
Температурная компенсация.....	30 мВ/°С
Буферный режим (2.20-2.30 В/эл)	
Температурная компенсация.....	20 мВ/°С

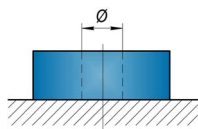
### Сферы применения

- ИБП малой и средней мощности
- Видеонаблюдение и охранно-пожарные системы
- Электроприборы и лабораторное оборудование
- Медицинское оборудование
- Аварийное освещение и фонари
- Кассовые аппараты

### Расположение клемм



### Тип клемм под болт М6

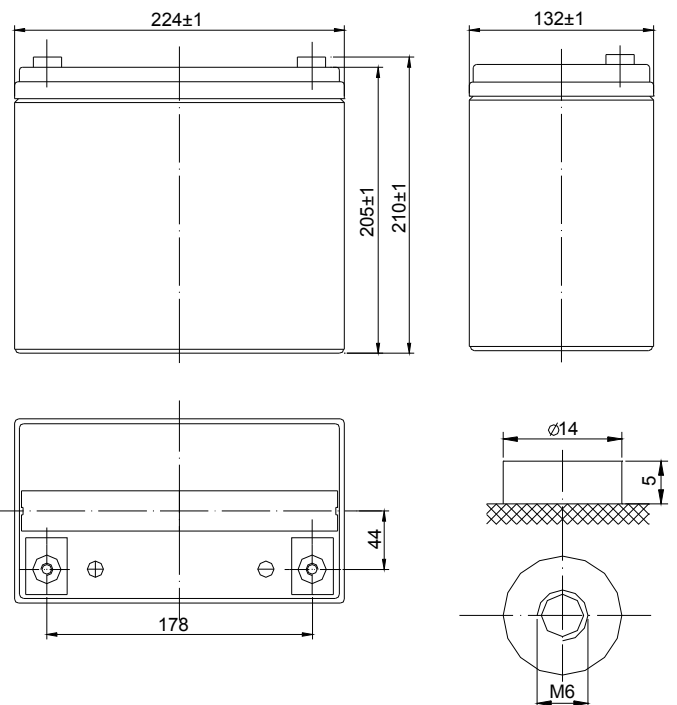


### Особенности

- Технология AGM (электролит, абсорбированный в стекловолоконном мате) позволяет эксплуатировать аккумуляторы в любом положении, кроме перевернутого;
- Благодаря эффективной рекомбинации газов до 99% не требуется обслуживания и добавления воды;
- Применение решетки из сплава свинца с оловом и кальцием снижает выброс водорода и потери воды, что увеличивает срок службы;
- Допустима авиа-перевозка в соответствии с IATA/ICAO (специальные условия А67)

### Габариты (±1 мм)

Длина, мм.....	224
Ширина, мм.....	132
Высота, мм.....	205
Полная высота, мм.....	210
Вес (±3%), кг.....	17.5



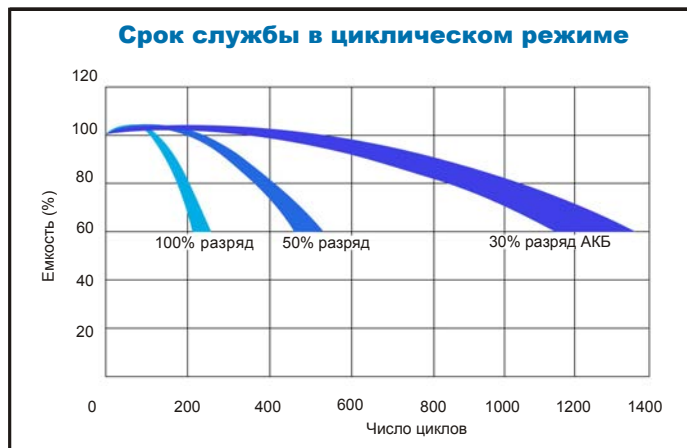
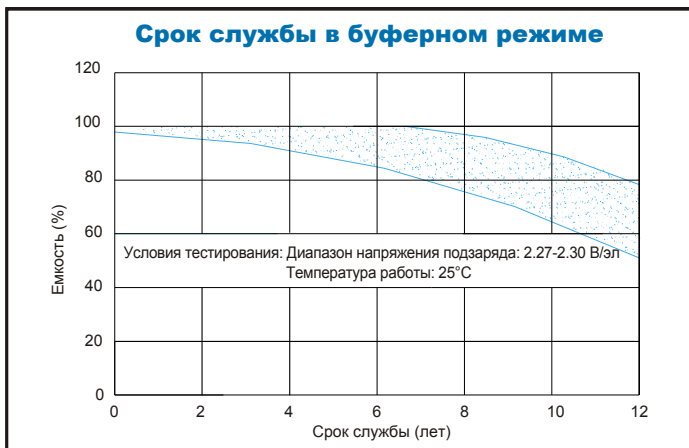
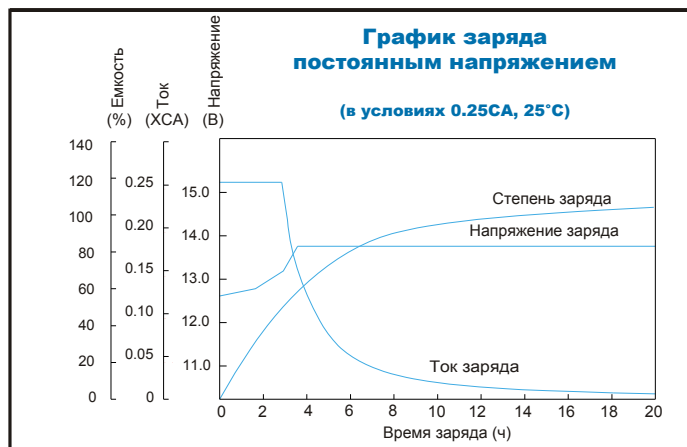
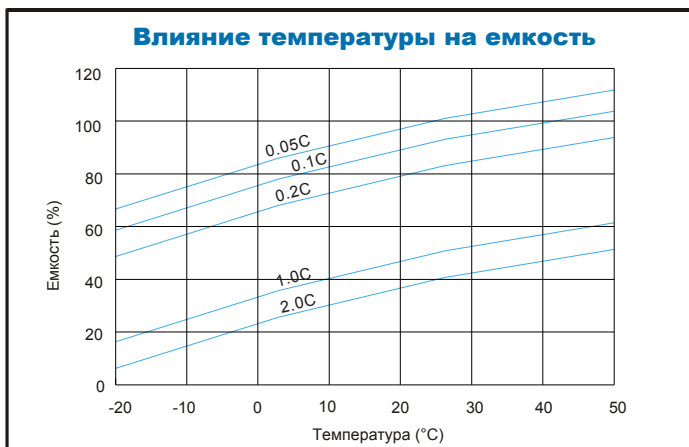
## Разряд постоянным током, А (при 25°C)

В/эл-т	10 мин	15 мин	30 мин	1 ч	3 ч	5 ч	10 ч	20 ч
1.60 В	129	99.4	59.2	35.1	14.6	9.82	5.75	2.94
1.65 В	124	95.4	57.4	34.2	14.2	9.57	5.70	2.93
1.70 В	115	90.6	55.6	33.3	13.9	9.40	5.65	2.92
1.75 В	106	85.8	53.8	32.5	13.6	9.23	5.60	2.90
1.80 В	99.8	79.5	51.9	31.7	13.3	9.06	5.50	2.88

## Разряд постоянной мощностью, Вт (при 25°C)

В/эл-т	10 мин	15 мин	30 мин	45 мин	1 ч	2 ч	3 ч	5 ч
1.60 В	238	185	111	85.3	68.9	41.11	29.1	18.8
1.65 В	225	177	109	84.0	67.3	40.2	28.5	18.6
1.70 В	213	169	107	82.3	65.8	39.4	27.9	18.2
1.75 В	200	162	105	80.5	64.3	38.4	27.3	18.0
1.80 В	186	154	104	78.4	62.6	37.4	26.7	17.9

(Примечание) Приведенные выше данные по характеристикам являются средними значениями, полученными в результате проведения 3 контрольно-тренировочных циклов, и не являются номинальными по умолчанию.



Продукция постоянно совершенствуется, поэтому фирма-изготовитель оставляет за собой право вносить изменения без предварительного уведомления.



ООО "Парус электро"  
г. Москва, ул. 6-я Радиальная, д.9  
тел. 8(800) 301-05-38  
Email: info@parus-electro.ru

WWW.PARUS-ELECTRO.RU