

Свинцово-кислотные аккумуляторные батареи "Парус электро" серии HML длительного срока службы с высокой циклическостью применяются для источников бесперебойного питания средней и большой мощности, в телекоммуникации и связи, нефтегазовой отрасли и энергетике, на ЖД-транспорте, в промышленности и для прочего оборудования с большим количеством циклов разряда - заряда. Они изготавливаются по технологии AGM (электролит, связанный в стекловолоконном мате с дополнительными сепараторами) и благодаря утолщенным пластинам с высококачественными решетками из свинцово-оловянно-кальциевого сплава имеют длительный срок службы. При этом использование в производстве очищенных материалов высокого качества обеспечивает низкий саморазряд АКБ. Аккумуляторы серии HML имеют срок службы до 12 лет.



### Конструкция батареи

Компонент	Полож. пластина	Отриц. пластина	Корпус	Крышка	Клапан	Клеммы	Сепаратор	Электролит
Материал	Диоксид свинца	Свинец	ABS	ABS	Каучук	Медь	Стекловолокно	Серная кислота

### Технические характеристики

Номинальное напряжение.....	12 В
Число элементов.....	6
Срок службы.....	12 лет
Номинальная емкость (25°C)	
10 часовой разряд (6.5 А; 10.8 В).....	65 Ач
5 часовой разряд (10.83 А; 10.5 В).....	56.5 Ач
1 часовой разряд (44.2 А; 9.6 В).....	44.2 Ач
Саморазряд.....	3% емкости в месяц при 20 °С
Внутреннее сопротивление полностью заряженной батареи (25°C).....	6.8 мОм

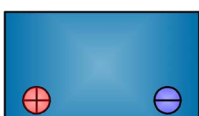
### Рабочий диапазон температур

Разряд.....	-20 +60 °С
Заряд.....	-10 +60 °С
Хранение.....	-20 +60 °С
Макс. разрядный ток (25°C).....	650 А(5с)
Циклический режим (2.4-2.45 В/эл)	
Макс. зарядный ток.....	19.5 А
Температурная компенсация.....	30 мВ/°С
Буферный режим (2.20-2.30 В/эл)	
Температурная компенсация.....	20 мВ/°С

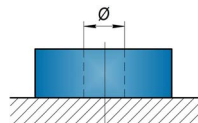
### Сферы применения

- Телекоммуникация и связь
- Энергетика
- Нефтегазовая отрасль
- Медицинское оборудование
- Железная дорога и транспорт
- Промышленность
- ИБП средней и большой мощности
- Аварийное освещение и фонари
- Кассовые аппараты
- Видеонаблюдение и охранно-пожарные системы
- Электроприборы и лабораторное оборудование

#### Расположение клемм



#### Тип клемм под болт М6

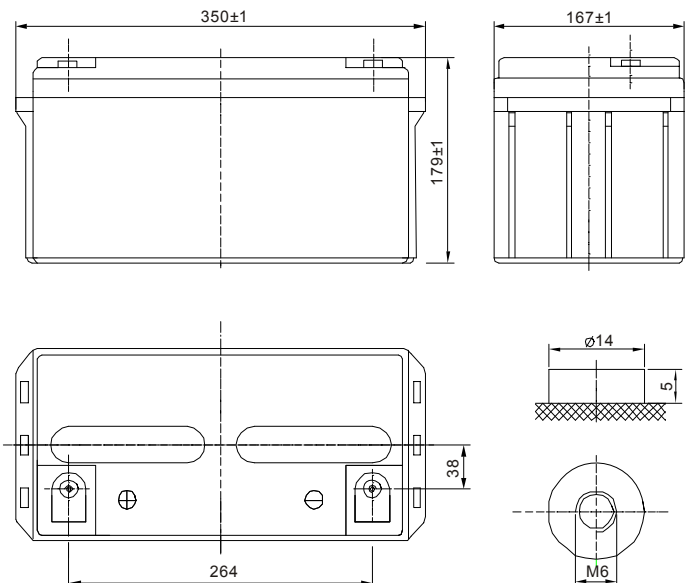


### Особенности

- Технология AGM (электролит, абсорбированный в стекловолоконном мате) позволяет эксплуатировать аккумуляторы в любом положении, кроме перевернутого
- Благодаря эффективной рекомбинации газов до 99% не требуется обслуживания и добавления воды
- Применение утолщенной решетки из сплава свинца с оловом и кальцием снижает потерю воды, что значительно увеличивает срок службы
- Низкий саморазряд за счет применения высококачественных очищенных материалов
- Допустима авиа-перевозка в соответствии с IATA/ICAO (специальные условия А67)

### Габариты (±1 мм)

Длина, мм.....	350
Ширина, мм.....	167
Высота, мм.....	179
Полная высота, мм.....	179
Вес (±3%), кг.....	23.4



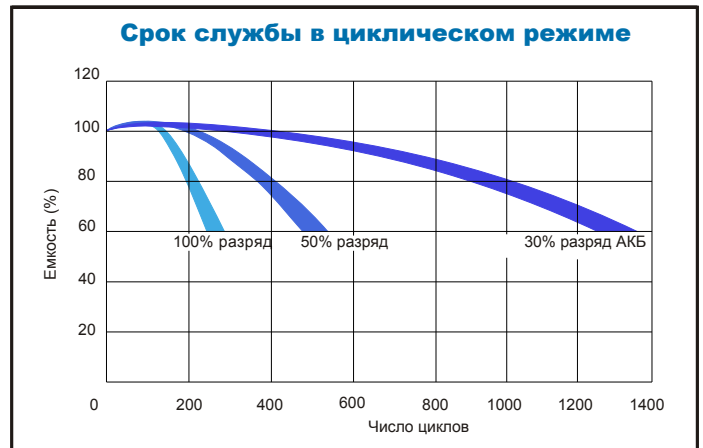
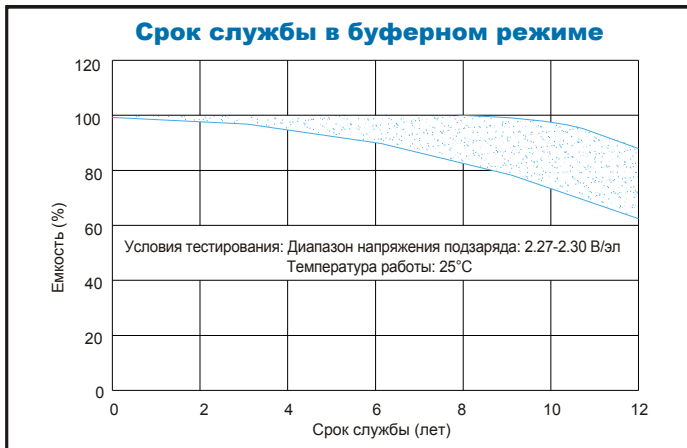
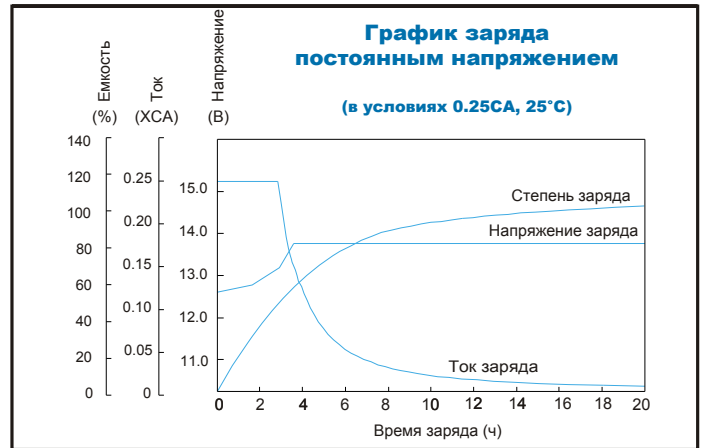
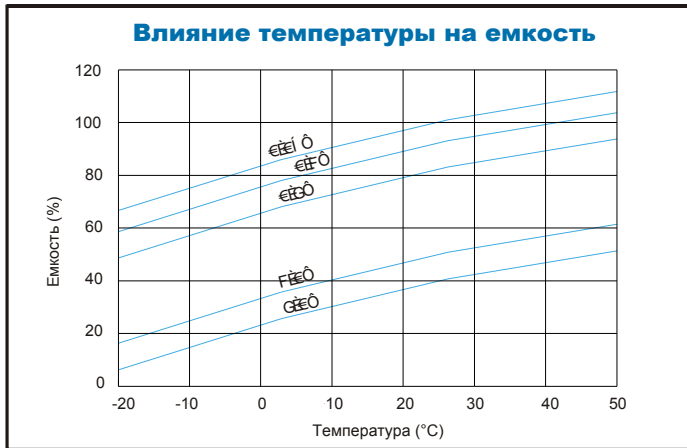
## Разряд постоянным током, А (при 25°C)

В/эл-т	Í Áмин	F€Áмин	FÍ Áмин	Н€Áмин	Í Í Áмин	FÁт	НÁт	Í Áт	F€Áт	FGÁт	GI Áт
F€€ ÁБ	GÍ	FÍ €	FG	Í €€	Í Н€	Í Í €	FÍ €	FG€	Í €€	Í €	Н€€
F€€ Í ÁБ	G€Н	FÍ F	FFÍ	Í Í €	Í G€	Í F€	FÍ €	FF€	Í €€	Í € F	Н€G
F€€ €ÁБ	FJF	FÍ Н	FFÍ	Í Í €Н	Í €€	Í F€	FÍ €	FF€	Í €Í	Í €Í	Н€Í
F€€ Í ÁБ	FÍ Ì	FHG	F€Í	Í Í €	Í J€	Í €	FÍ €	FF€Н	Í € F	Í € G	GÍ
F€€ €ÁБ	FÍ Í	FG€	F€€	Í F€	Í Í €Н	Н €Н	FÍ €Н	FF€	Í €€	Í € Н	GÍ

## Разряд постоянной мощностью, Вт (при 25°C)

В/эл-т	Í Áмин	F€Áмин	FÍ Áмин	Н€Áмин	Í Í Áмин	FÁт	НÁт	Í Áт	F€Áт	FGÁт	GI Áт
F€€ €ÁБ	Н F	G G	GGG	FHG	JÍ €	Í €€	Н €	G€	F€€	FF€	Í €Í
F€€ Í ÁБ	Н J	G Í	G€Í	FGÍ	JÍ €	Í J€	Н €	G€Í	FG€	FF€	Í €€
F€€ €ÁБ	Н Í	G G	FJÍ	FFÍ	JÍ €	Í Í €	Н €	G€	FG€	F€	Í €Í
F€€ Í ÁБ	Н Í	G Í	FJH	FFÍ	J€	Í Í €	Н €	G€€	FG€	F€	Í €Í
F€€ €ÁБ	GJÍ	G€€	FÍ Н	FFÍ	JF€	Í Í €	Н €	G€	FG€	F€	Í €Í

(Примечание) Приведенные выше данные по характеристикам являются средними значениями, полученными в результате проведения 3 контрольно-тренировочных циклов, и не являются номинальными по умолчанию.



Продукция постоянно совершенствуется, поэтому фирма-изготовитель оставляет за собой право вносить изменения без предварительного уведомления.



ООО "Парус электро"  
г. Москва, ул. 6-я Радиальная, д.9  
тел. 8(800) 301-05-38  
Email: info@parus-electro.ru

WWW.PARUS-ELECTRO.RU