

Свинцово-кислотные аккумуляторные батареи "Парус электро" серии HMW длительного срока службы с высокой энергоотдачей применяются для систем бесперебойного питания большой мощности, телекоммуникации и связи, энергетики и нефтегазовой отрасли, на ЖД-транспорте и в промышленности, а также с прочим ответственным оборудованием, имеющим высокую потребляемую мощность. Они изготавливаются по технологии AGM (электролит, связанный в стекловолоконном мате с дополнительными сепараторами) с оптимизированной конструкцией решеток пластин и улучшенной формулой намазной пасты, что обеспечивает повышение мощности на 20% по сравнению со стандартными аккумуляторами. Положительные и отрицательные пластины АКБ из сплава свинца с добавлением кальция и олова продляют срок службы и ускоряют рекомбинацию газа. Пониженное внутреннее давление внутри батареи улучшает эксплуатационные характеристики в широком диапазоне температур. Аккумуляторы серии HMW выпускаются со сроком службы до 12 лет.



### Конструкция батареи

Компонент	Полож. пластина	Отриц. пластина	Корпус	Крышка	Клапан	Клеммы	Сепаратор	Электролит
Материал	Диоксид свинца	Свинец	ABS	ABS	Каучук	Медь	Стекловолокно	Серная кислота

### Технические характеристики

Номинальное напряжение.....	12 В
Число элементов.....	6
Срок службы.....	12 лет
Номинальная емкость (25°C)	
20 часовой разряд (2.33 А; 10.5 В).....	46.6 Ач
10 часовой разряд (4.50 А; 10.8 В).....	45.0 Ач
Саморазряд	3% емкости в месяц при 20°C
Внутреннее сопротивление полностью заряженной батареи (25°C).....	6.1 мОм

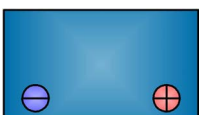
### Рабочий диапазон температур

Разряд.....	-20 +60 °С
Заряд.....	-10 +60 °С
Хранение.....	-20 +60 °С
Макс. разрядный ток (25°C).....	450 А(5с)
Циклический режим (2.4-2.45 В/эл)	
Макс. зарядный ток.....	13.5 А
Температурная компенсация.....	30 мВ/°С
Буферный режим (2.20-2.30 В/эл)	
Температурная компенсация.....	20 мВ/°С

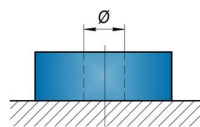
### Сферы применения

- Телекоммуникация и связь
- ИБП большой мощности
- Энергетика
- Нефтегазовая отрасль
- Альтернативная энергетика
- Медицинское оборудование
- Железная дорога и транспорт
- Промышленность
- Электроприборы и лабораторное оборудование

#### Расположение клемм



#### Тип клемм под болт М6

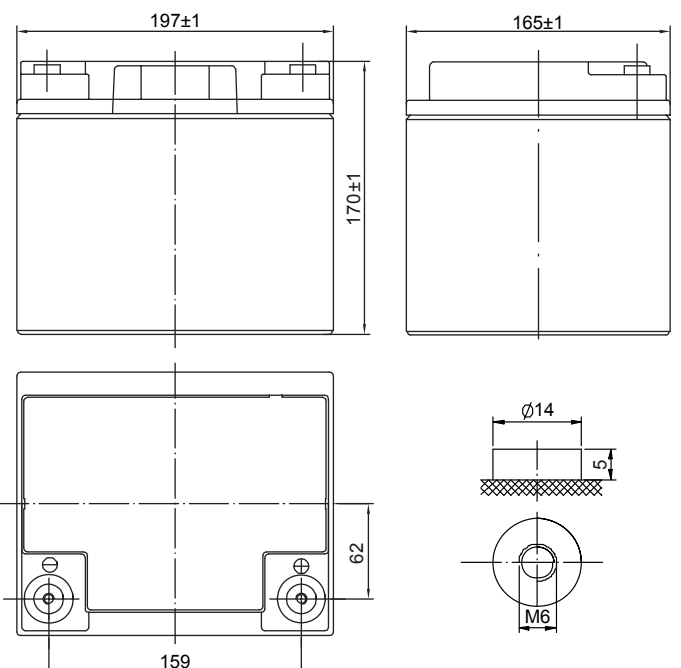


### Особенности

- Технология AGM (электролит, абсорбированный в стекловолоконном мате) позволяет эксплуатировать аккумуляторы в любом положении
- Эффективная рекомбинация газов до 99% исключает расход электролита в течение срока службы
- Положительные и отрицательные пластины АКБ из сплава свинца, кальция и олова для продления срока службы
- Оптимизированная решетка пластин позволяет увеличить энергоотдачу на 20% по сравнению со стандартными моделями
- Пониженное внутреннее давление обеспечивает устойчивость работы батареи в широком температурном диапазоне
- Возможность длительного хранения за счет низкого саморазряда

### Габариты (±1 мм)

Длина, мм.....	197
Ширина, мм.....	165
Высота, мм.....	170
Полная высота, мм.....	170
Вес (±3%), кг.....	15.0



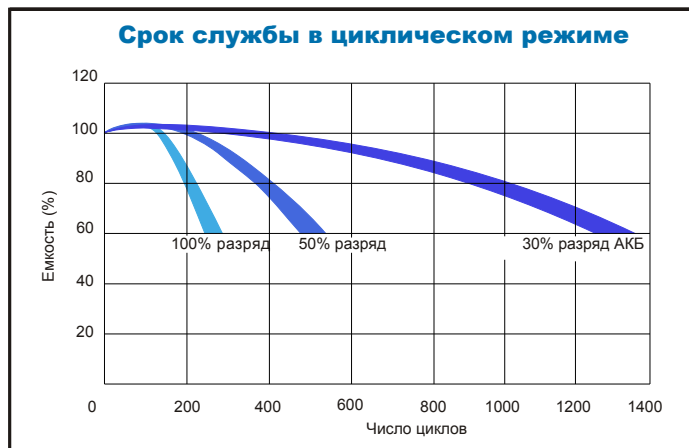
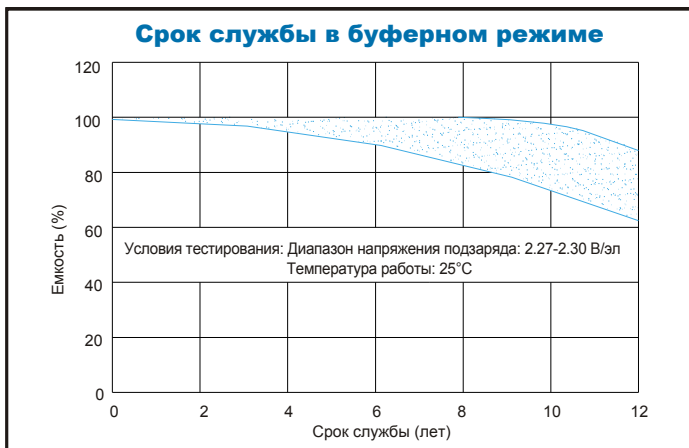
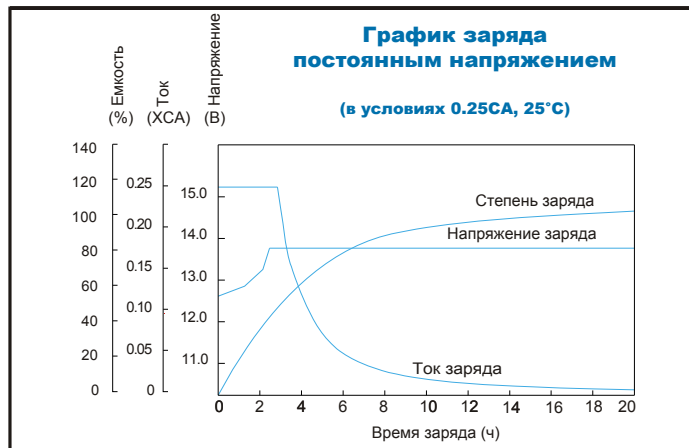
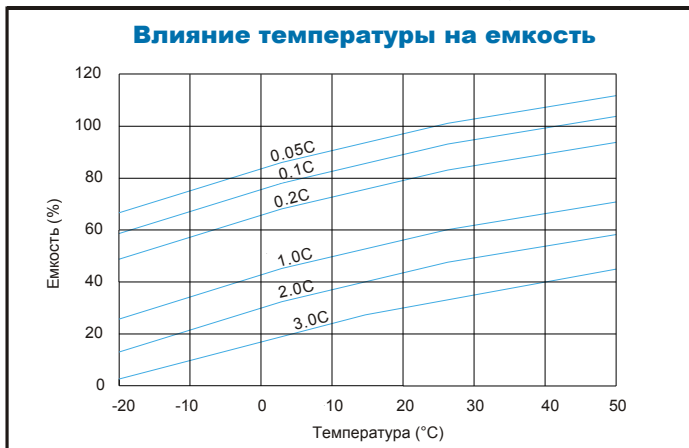
## Разряд постоянным током, А (при 25°C)

В/эл-т	5 мин	10 мин	15 мин	20 мин	25 мин	30 мин	35 мин	40 мин	45 мин	50 мин	55 мин	60 мин
1.60 В	176	121	94.4	75.5	64.1	56.5	50.2	45.5	41.9	38.2	35.2	32.6
1.65 В	165	114	89.5	71.5	60.8	53.6	47.7	43.3	39.8	36.4	33.5	31.1
1.70 В	155	107	84.6	67.6	57.4	50.7	45.1	41.0	37.8	34.5	31.9	29.6
1.75 В	144	101	79.7	63.7	54.1	47.8	42.6	38.8	35.8	32.7	30.2	28.1
1.80 В	138	97.1	76.9	61.7	52.6	46.5	41.5	37.8	34.9	31.9	29.5	27.5

## Разряд постоянной мощностью, Вт (при 25°C)

В/эл-т	5 мин	10 мин	15 мин	20 мин	25 мин	30 мин	35 мин	40 мин	45 мин	50 мин	55 мин	60 мин
1.60 В	312	211	168	134	113	99.3	87.7	78.9	72.1	66.5	61.9	58.0
1.65 В	299	203	163	129	109	96.1	84.9	76.5	70.0	64.5	60.1	56.4
1.70 В	286	195	157	125	106	92.9	82.1	74.1	67.8	62.6	58.4	54.8
1.75 В	272	187	151	120	102	89.6	79.4	71.7	65.7	60.7	56.6	53.2
1.80 В	259	179	145	116	98.1	86.4	76.6	69.2	63.5	58.7	54.9	51.6

(Примечание) Приведенные выше данные по характеристикам являются средними значениями, полученными в результате проведения 3 контрольно-тренировочных циклов, и не являются номинальными по умолчанию.



Продукция постоянно совершенствуется, поэтому фирма-изготовитель оставляет за собой право вносить изменения без предварительного уведомления.



ООО "Парус электро"  
г. Москва, ул. 6-я Радиальная, д.9  
тел. 8(800) 301-05-38  
Email: info@parus-electro.ru

WWW.PARUS-ELECTRO.RU