

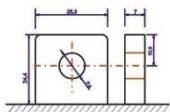
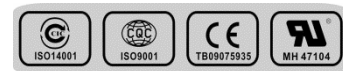


MNB MNG — Гелевые аккумуляторы

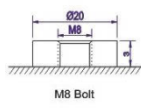
- Полностью герметична, не требует обслуживания, низкий саморазряд
- 100% контроль качества, стабильное качество и высокая надежность
- Уникальная формула сплава сетки и формула гелевого электролита
- Срок эксплуатации: 12 лет
- Более 350 циклов перезарядки при 100% выработке
- Более 1800 циклов перезарядки при 30% выработке

Применение:

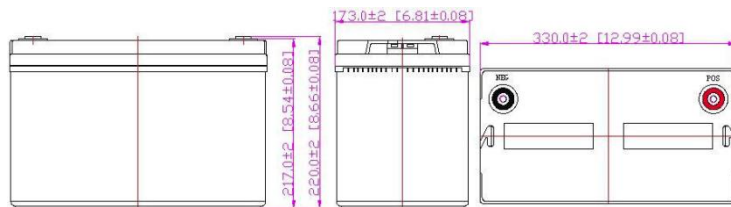
- Телекоммуникации
- ИБП
- Силовые системы
- Аварийные системы
- Системы безопасности
- Коммуникации
- Блоки питания
- Автоматические системы



T16 Terminal



B5 Terminal



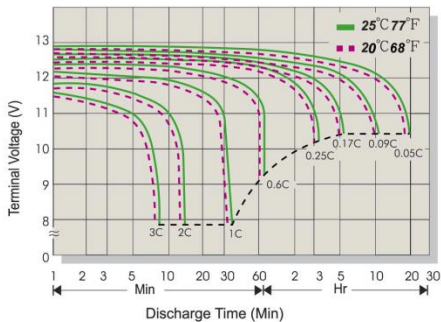
Состав батареи:

Компонент	Положительная пластина	Отрицательная пластина	Контейнер	Крышка	Герметик	Клапан	Терминал	Сепаратор	Электролит
Материал	Диоксид свинца	Свинец	ABS	ABS	Эпоксид	Резина	Медь	Стекловолокно	Серная кислота

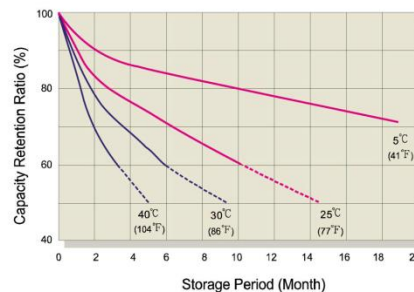
Спецификации:

Модель аккумулятора	MNG 90-12 12V90AH				Постоянный ток разряда (CC, Unit: A) при 25°C												
	12 лет				F.V/Время	5 мин	10 мин	15 мин	30 мин	1 ч	2 ч	3 ч	4 ч	5 ч	6 ч	10 ч	20 ч
Срок эксплуатации	12 лет				1.85V/Cell	205.7	151.5	131.5	79.4	46.7	27.55	20.51	17.30	14.24	13.11	8.64	4.37
	Емкость (25°C)	20HR (4.56A, 10.8V)	10HR (9.00A, 10.8V)	5HR (14.98A, 10.5V)	1HR (50.70A, 10.5V)	1.80V/Cell	213.5	157.3	136.5	82.4	48.7	28.70	21.42	18.02	14.84	13.65	9.00
Размеры		91.20AH	90.00AH	74.90AH	50.70AH	1.75V/Cell	234.9	165.2	143.4	85.7	50.7	29.55	22.03	18.20	14.98	13.79	9.09
	Длина	Ширина	Высота	Общая высота	1.70V/Cell	262.6	173.0	150.2	89.8	51.6	30.10	22.45	18.38	15.13	13.93	9.18	4.64
Вес	330 мм				1.67V/Cell	290.4	180.9	157.0	92.2	53.6	30.95	23.12	18.56	15.28	14.07	9.27	4.69
Внутренне сопротивление	27.40 Кг ± 5%				Постоянный выход мощности (CP, Unit: W) при 25°C												
Саморазряд	Полностью заряженная при 25°C: 4.3mΩ				F.V/Время	5 мин	10 мин	15 мин	30 мин	1 ч	2 ч	3 ч	4 ч	5 ч	6 ч	10 ч	20 ч
Зависимость емкости от температуры (20HR)	2% в месяц при (25°C)				1.85V/Cell	390.8	287.9	249.8	150.8	88.8	52.3	38.97	32.87	27.05	24.90	16.41	8.30
	40°C	25°C	0°C	-15°C	1.80V/Cell	405.7	298.8	259.4	156.6	92.6	54.5	40.70	34.24	28.19	25.94	17.10	8.66
Напряжение заряда (25°C)	102%	100%	85%	65%	1.75V/Cell	446.3	313.8	272.4	162.8	96.3	56.1	41.85	34.59	28.47	26.21	17.27	8.74
	Циклическое использование		Плавающее использование		1.70V/Cell	499.0	328.7	285.3	170.6	98.1	57.2	42.66	34.92	28.74	26.46	17.44	8.82
	14.4-14.6V (-30mV/°C), макс. ток: 27.0A		13.60-13.80V (-20mV/°C)		1.67V/Cell	551.8	343.7	298.4	175.2	101.8	58.8	43.93	35.27	29.03	26.72	17.61	8.91

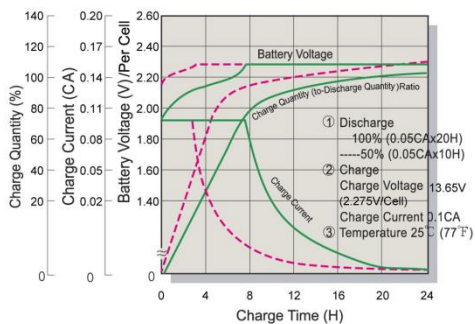
Напряжение (V) и время разрядки



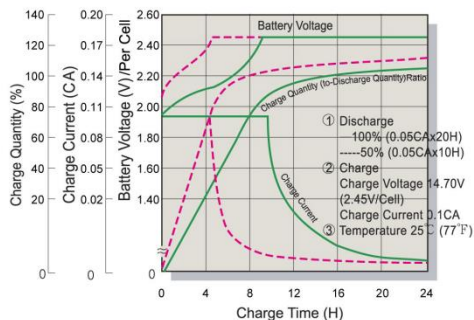
Характеристики снижения емкости



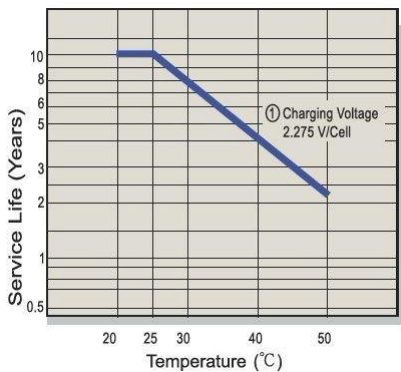
Напряжение и время заряда в StandBy использовании



Напряжение и время заряда в циклическом использовании



Время жизни в StandBy



Время жизни в цикле

