

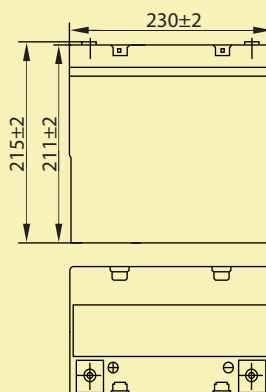


① Спецификация

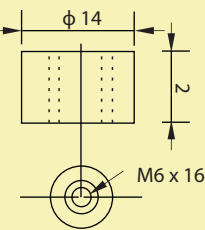
| | | |
|--|--|-------------------------|
| Номинальное напряжение | 12В | |
| Емкость (25°C) | C10(10.5В) | 55 Ач |
| | C3 (10.5В) | 41.25 Ач |
| | C1 (9.60В) | 30.25 Ач |
| Размеры | Длина | 230 ± 2мм |
| | Ширина | 138 ± 2мм |
| | Высота | 211 ± 2мм |
| | Полная высота | 215 ± 2мм |
| Вес | 17.0 кг ± 4% | |
| Тип клемм | T9/T16 | |
| Внутреннее сопротивление (Полностью заряженной батареи (25°C)) | ≈7mΩ | |
| Зависимость емкости от температуры (10 ч.) | 40°C | 102% |
| | 25°C | 100% |
| | 0°C | 85% |
| | -15°C | 65% |
| Номинальная температура эксплуатации | 25°C ± 3°C | |
| Температура эксплуатации | Разряд | -15°C ~ 50°C |
| | Заряд | -10 °C ~ 50°C |
| | Хранение | -20°C ~ 50°C |
| Напряжение подзаряда в буферном режиме (25°C) | 13.50 до 13.80В Температурная компенсация: -18мВ/°C | |
| Напряжение подзаряда в циклическом режиме (25°C) | 14.50 до 14.70В Температурная компенсация: -30мВ/°C | |
| Максимальный ток заряда | 16.5 А | |
| Максимальный ток разряда | 550 А (5 сек) | |
| Расчетный срок службы (20°C) | Более 12 лет. | |
| Саморазряд (25°C) | 3 месяца | Остаточная емкость: 91% |
| | 6 месяцев | Остаточная емкость: 82% |
| | 12 месяцев | Остаточная емкость: 65% |



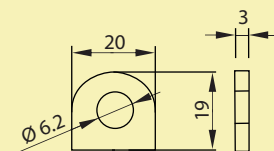
РАЗМЕРЫ



ТИП КЛЕММ



КЛЕММ T16



КЛЕММ T9

- Технология GEL ■
- Корпус ABS (UL 94-V0 по требованию) ■

Разряд постоянным током (Ампер, 25°C)

| Кон. напр./ Время разряда | 10 мин | 15 мин | 30 мин | 60 мин | 2 ч | 3 ч | 4 ч | 5 ч | 8 ч | 10 ч | 20 ч |
|------------------------------|--------|--------|--------|--------|------|------|------|------|------|------|------|
| 9.6В | 90.8 | 83.6 | 52.8 | 33.0 | 19.8 | 13.5 | 10.7 | 9.31 | 6.62 | 5.60 | 2.88 |
| 9.9В | 88.0 | 81.6 | 51.7 | 32.5 | 19.7 | 13.4 | 10.6 | 9.26 | 6.58 | 5.59 | 2.88 |
| 10.2В | 84.4 | 78.6 | 50.2 | 31.7 | 19.5 | 13.3 | 10.5 | 9.19 | 6.54 | 5.57 | 2.87 |
| 10.5В | 80.8 | 75.9 | 48.9 | 31.1 | 19.2 | 13.2 | 10.5 | 9.13 | 6.49 | 5.54 | 2.85 |
| 10.8В | 76.2 | 71.9 | 47.2 | 30.1 | 18.7 | 12.8 | 10.1 | 8.86 | 6.30 | 5.50 | 2.83 |

Разряд постоянной мощностью (Ватт, 25°C)

| Кон. напр./ Время разряда | 10 мин | 15 мин | 30 мин | 60 мин | 2 ч | 3 ч | 4 ч | 5 ч | 8 ч | 10 ч | 20 ч |
|------------------------------|--------|--------|--------|--------|-----|-----|-----|-----|------|------|------|
| 9.6В | 980 | 918 | 592 | 376 | 229 | 158 | 125 | 110 | 78.6 | 66.9 | 34.6 |
| 9.0В | 951 | 896 | 581 | 371 | 228 | 157 | 125 | 109 | 78.2 | 66.7 | 34.5 |
| 10.2В | 911 | 863 | 563 | 361 | 226 | 156 | 124 | 109 | 77.6 | 66.5 | 34.4 |
| 10.5В | 872 | 833 | 549 | 354 | 223 | 155 | 123 | 108 | 77.1 | 66.1 | 34.2 |
| 10.8В | 823 | 789 | 529 | 343 | 217 | 151 | 119 | 105 | 74.8 | 65.7 | 34.0 |