

BORRI B200

1000ВА – 2000ВА

Линейно-интерактивный

**Borri B200 –
усовершенствованный
ИБП с чистым
синусоидальным
выходом**



В серии B200 используется цифровая линейно-интерактивная (VI) технология с цифровым контроллером на базе широтно-импульсного модулятора (ШИМ), обеспечивающая чистый синусоидальный выход, что делает ее прекрасным выбором для тех областей применения, где требуется чистое электропитание. Серия разработана как компромисс между технологиями Офф-лайн (VFD – напряжение и частота зависимы) и Он-лайн с двойным преобразованием (VFI – напряжение и частота независимы).

Стандартная комплектация ИБП B200 включает АРН (Автоматический регулятор напряжения), что делает ИБП чрезвычайно эффективным даже при плохом качестве электроснабжения от сети. Имея широкий диапазон допустимого входящего напряжения, ИБП точно регулирует напряжение на выходе без переключения на питание от батареи, даже в том случае, когда входящее напряжение колеблется в пределах 30% от номинального. Это замечательное свойство увеличивает срок службы батарей, гарантирует их отличное состояние и максимальное время работы в случае сбоя питания от сети.

Данное устройство имеет фильтрующие разъемы RJ11 и RJ45 для подключения телефонов, модемов или маршрутизаторов, отдельные розетки ИЕС только для фильтрации всплесков напряжения (идеально при значительных вспомогательных нагрузках) и ЖК дисплей с индикацией уровней подключенной нагрузки и заряда батареи, входного и выходного напряжений, предупреждений о перегрузках и неисправностях

Доступное для бесплатной загрузки программное обеспечение для мониторинга и интеллектуального завершения работы позволяет вашему ПК связываться с ИБП через порт USB с помощью кабеля, поставляемого с устройством. Программное обеспечение позволяет программировать включение и выключение ИБП, регистрировать данные и события, а также отправлять сообщения по электронной почте (оповещение пользователей о статусе ИБП по локальной сети). Программное обеспечение также совместимо с большинством операционных систем, что позволяет осуществлять безопасное выключение в случае длительного сбоя электропитания. Кроме того, ИБП автоматически перезапускается при восстановлении подачи электропитания.

Основные особенности B200

- Чистый синусоидальный выход
- Линейно-интерактивная технология (VI) с АРН
- Контроллер на базе ШИМ
- Функция «холодного старта»
- Встроенная защита для модема и телефона
- Автоматический старт
- ЖК дисплей
- Возможность подключения по USB
- Программное обеспечение для мониторинга и интеллектуального завершения работы

BORRI B200

Технические характеристики



О Отдельные розетки с защитой от всплесков напряжения и с резервным питанием от батарей

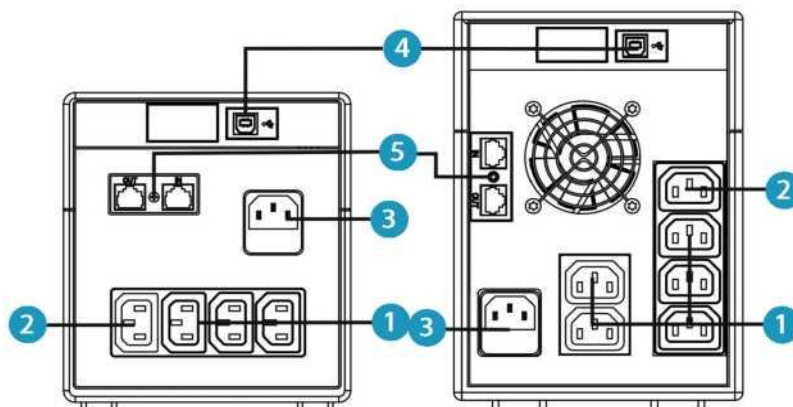


О Порт подключения по USB



О Защита модемной или телефонной линии, локальной сети от всплесков напряжения

МОДЕЛИ	B200-1000	B200-1500	B200-2000
Мощность (ВА) Макс	1000	1500	2000
Мощность (Вт)	700	1050	1400
ВХОД			
Входное напряжение	220/230/240 В		
Диапазон входного напряжения	162-290 В		
Входная частота	50/60Hz (С автоматическим определением)		
ВЫХОД			
Регулировка напряжения	+/- 10% (Режим работы от батарей)		
Регулировка частоты	+/- 1Hz (Режим работы от батарей)		
Время переключения	Стандартно 2-6мс; 10мс Макс		
Форма сигнала	Чистая синусоида (Режим работы от батарей)		
ЗАЩИТА			
Полная защита	Защита от перегрузки, полного разряда и избыточного заряда батарей		
ДИСПЛЕЙ			
ЖК Дисплей	Подача питание, режим работы от батарей, уровень нагрузки, уровень заряда батарей, входное напряжение, выходное напряжение, перегрузка, отказ и низкий заряд батарей		
ОСОБЕННОСТИ			
	Заряд батарей в выключенном состоянии, АРН, автоматический рестарт, «холодный старт», USB, фильтры RJ11 & 45, ЖК дисплей		
БАТАРЕИ			
Тип и количество	12В 7АЧ x 2	12В 9АЧ x 2	12В 10АЧ x 2
Время заряда	6 часов восстановления до уровня 90%		
МЕХАНИЧЕСКИЕ ХАРАКТЕРИСТИКИ			
Размеры (ШxГxВ)*	146 x 350 x 160	246 x 397 x 205	
Масса нетто (кг)	9	12.2	13.7
Розетки с резервным питанием от батарей	3	5	
Розетки с защитой от всплесков напряжения	1	1	
УСЛОВИЯ ЭКСПЛУАТАЦИИ			
Диапазон температур эксплуатации	0°С - 40°С		
Влажность	0-90% относительная влажность (без конденсации)		
ПРОГРАММНОЕ ОБЕСПЕЧЕНИЕ			
Подключение	Порт USB		
Поддерживаемые операционные системы	Windows 2000/2003/XP/Vista/2008, Windows 7, Linux, Unix и MAC		



1 Розетки с резервным питанием от батарей
2 Розетки с защитой от всплесков напряжения
3 Вход переменного напряжения

4 Защита модемной/телефонной линии, локальной сети от всплесков напряжения
5 Порт подключения по USB