

CP1250H 12V 5Ah (20ч)

Перезаряжаемые аккумуляторные батареи представляют собой системы окиси свинца. Разжиженный электролит серной кислоты поглощается очистителем и пластинами и, таким образом, нейтрализуется.

В случае не преднамеренного перезаряда аккумулятора и высвобождения водорода и кислорода газы выходят через специальные обратные клапаны, что предупреждает возникновение чрезмерного давления.

Во всем остальном аккумулятор является полностью герметичным и не требующим обслуживания, защищенным от протечек, пригодным к эксплуатации в любом положении.



Конструкция аккумулятора

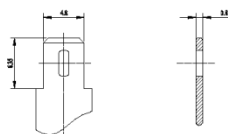
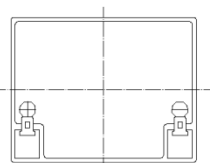
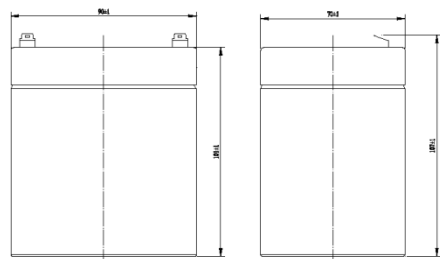
Блок	Положительная пластина	Отрицательная пластина	Корпус	Покрытие	Предохранительный клапан	Клемма	Очиститель	Электролит
Сырье	Диоксид свинца	Свинец	ABS - пластик	ABS - пластик	Резиновая прокладка	Медь	Стеклопластик	Серная кислота

Общие характеристики

- Абсорбирующая прокладка из стекловолока (AGM) для эффективной рекомбинации газа до 99% и отсутствия необходимости обслуживания электролита или добавления воды.
- Возможность использования в воздушном транспорте соответствует IATA/ICAO Special Provision A67.
- Компонент, признанный UL.
- Может устанавливаться в любом положении.
- Свинец, разработанный с помощью компьютерных технологий, сетка из сплава на основе олова и кальция для высокой плотности мощности.
- Длительный срок эксплуатации, эксплуатация на холостом ходу или эксплуатация в режиме циклов.
- Отсутствие необходимости обслуживания.
- Низкий уровень саморазряда.

Размеры и вес

Длина(мм/ дюйм)	90 / 3.54
Ширина(мм/ дюйм)	70 / 2.76
Высота(мм/ дюйм)	101 / 3.98
Общая высота (мм/дюйм).....	107 / 4.21
Прибл. вес (кг/ фунты).....	1.8 / 3.97



Эксплуатационные характеристики

Номинальное напряжение	12V
Количество ячеек	6
Расчетный срок службы	3~5 лет
Номинальная емкость 77°F(25°C)	
20 часов (0.25A, 10.5V).....	5 Ah
10 часов (0.5A, 10.5V).....	5 Ah
5 часов (0.96A, 10.5V).....	4.8Ah
1 час (4.1A, 9.6V)	4.1 Ah
Внутреннее сопротивление	
Полный заряд аккумулятора 77°F(25°C).....	32mOhms
Саморазряд	
3% от емкости в месяц при 20°C(в среднем)	
Диапазон рабочих температур	
Разряд.....	-20~60°C
Заряд	-10~60°C
Зарядка	-20~60°C
Макс. Ток разряда 77°F(25°C)	75A(5s)
Ток короткого замыкания	270A
Методы зарядки:	
Зарядка аккумулятора при постоянном напряжении 77°F(25°C)	
Эксплуатация в режиме циклов	14.5-14.9V
Максимальный зарядный ток	2A
Термокомпенсация.....	-30mV/°C
Эксплуатация в режиме готовности к работе	13.6-13.8V
Термокомпенсация.....	-20mV/°C

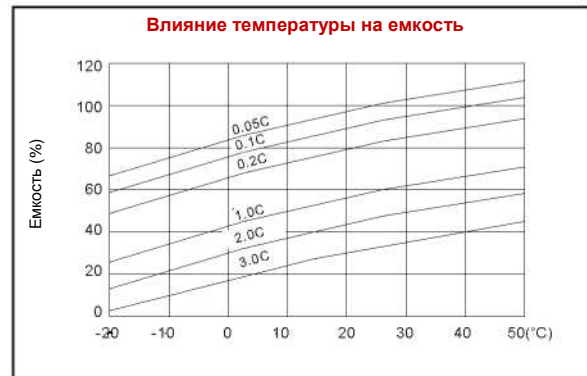
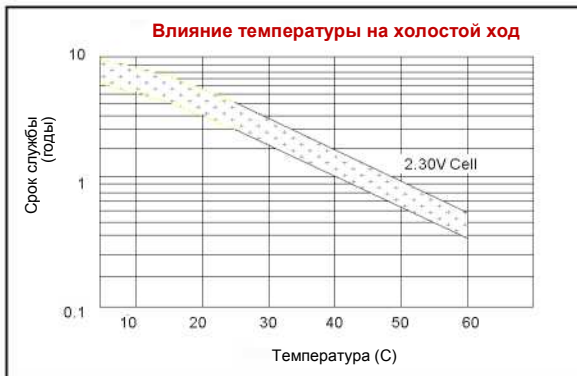
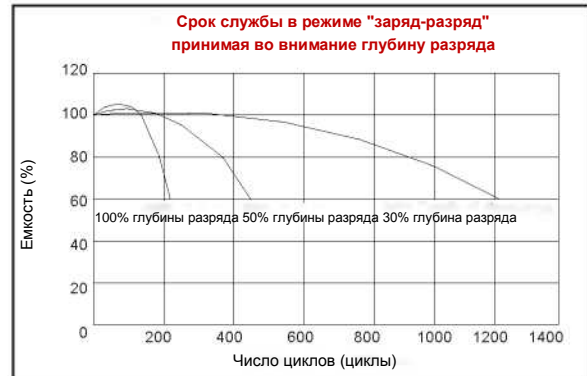
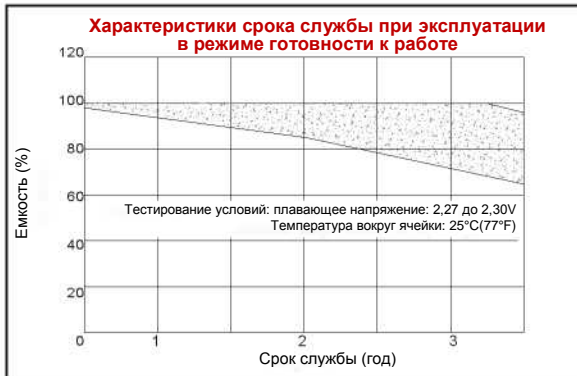
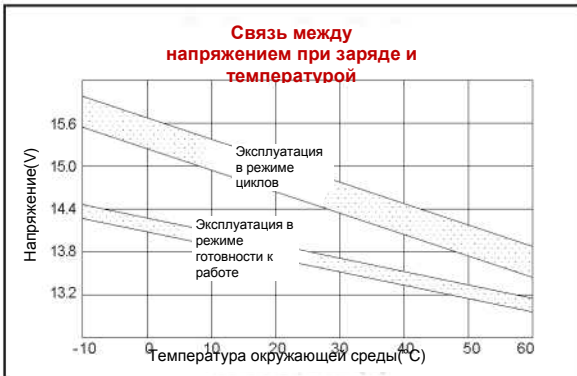
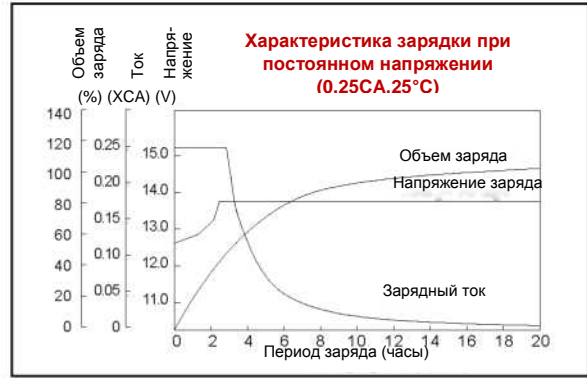
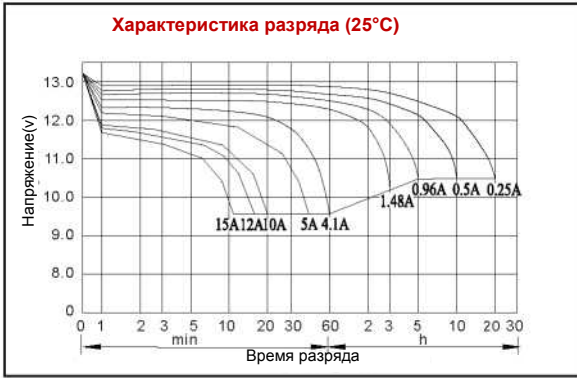
Напряжение постоянного разряда (амперы при 77°F25°C)

Конечный вольтаж/ Ячейка	5мин	10мин	15мин	30мин	1ч	3ч	5ч	10ч	20ч
1.60V	26,5	17,0	13,0	7,00	4,10	1,55	1,01	0,52	0,27
1.65V	25,4	16,4	12,5	6,81	4,02	1,51	0,98	0,51	0,26
1.70V	24,3	15,7	11,9	6,62	3,93	1,48	0,97	0,50	0,26
1.75V	23,1	15,1	11,4	6,41	3,85	1,44	0,96	0,50	0,25
1.80V	21,8	14,4	10,8	6,20	3,76	1,40	0,95	0,50	0,25

Напряжение постоянного разряда (ватты при 77°F25°C)

Конечный вольтаж/ Ячейка	5мин	10мин	15мин	30мин	45мин	1ч	2ч	3ч	5ч
1.60V	49,5	31,2	23,5	13,3	10,00	8,0	4,40	3,05	2,01
1.65V	47,1	30,6	22,7	13,0	9,75	7,8	4,30	2,99	1,98
1.70V	44,8	30,0	22,0	12,6	9,50	7,6	4,21	2,93	1,95
1.75V	42,3	29,5	21,3	12,3	9,25	7,4	4,12	2,86	1,91
1.80V	39,8	28,8	20,5	11,9	9,00	7,2	4,02	2,80	1,88

(Примечание) Приведенные характеристики являются усредненными значениями (не минимальными), полученными в течение трех циклов заряда / разряда.



ISO 9001: 2000

MH25860

G4M19906-9202-E-16

Shenzhen Center PowerTech. Co., Ltd.
Center Power Industrial Park, Tongfu Industrial District DapengTown, 518120 Шэньчжэнь, Китай:
Тел: (+86-755) 8431 8088 Факс: (+86-755) 8431 8038 E-mail: sales@vision-batt.com

www.vision-batt.com

